

欢迎阅读本**中文版**袖珍手册。希望本手册能让您对我们的课程产生基本了解。您还可以从我们的网站以及最新的英文版手册中找到更多信息。

学校简介

Studio Cambridge 是英国剑桥最为古老、规模最大的英语语言学校。我们没有加入任何学校联盟，是一所独立运作的学校。我们的声誉自 **56** 年前开创以来一直保持在高标准之上。如今我们很荣幸地每年从世界各地招纳 **4,000** 多位学生。

我们的主校区为两幢 **19** 世纪风格建筑，距离火车站仅 **400** 米，离剑桥市中心仅 **10** 分钟路程。

剑桥拥有一所 **800** 年历史的大学，并作为全球最杰出的知识中心之一而享有盛名。它是一座小城，仅有 **12** 万人口，但去伦敦非常方便——火车直达只需 **45** 分钟。



我们为 (**16** 岁及以上) 学生设置全年强化英语课程，并在暑假及其他假期间向低年龄学生 (**10-19** 岁) 提供全面的语言及活动计划。

强化英语课程 (16 岁及以上)

我们主要提供两种全年性课程每周一班以满足各个水平的英语学习者的需要：**EFL 20** 及 **EFL 28**。**EFL 20** 为普通英语课程，时间为周一至周五上午 (**09:15 - 12:45**)。**EFL 28** 在上午提供同样类型的课程，此外在下午 **13:45 - 15:15** (周五下午除外) 设置专业选修课程，内容包括：



- ❖ 语言技巧
- ❖ 特别兴趣 (探求英国文化、历史及媒体)
- ❖ 商务英语
- ❖ 学术英语 (包括准备 IELTS)
- ❖ 读写练习
- ❖ TOEIC 考试准备

我们还在每年的特定时间段提供全日制 IELTS、Cambridge FCE 及 CAE 考试准备课程。

学生福利

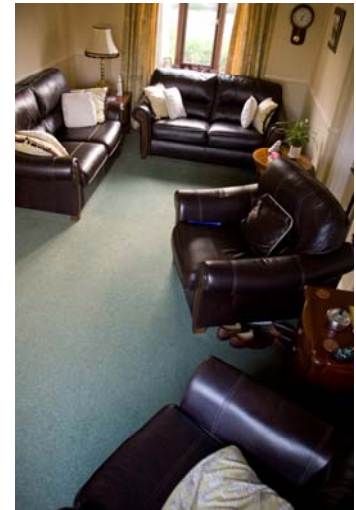
我们的住宿及福利部配有合格的职员，并设有 **24** 小时应急电话，随时应对对学校关闭时出现的紧急情况。学费涵盖在校学习期间的医疗保险。



住宿

我们全年为（16岁及以上）学生提供半膳宿式家庭寄宿。学生拥有自己的单人房，与寄宿家庭共享客厅与卫浴。我们提供三种不同标准的家庭寄宿，请联系我们了解更多详情。所有的寄宿家庭都位于剑桥，距离主校区不超过30分钟行程。

我们同时为18岁及以上成年学生提供学校住宿服务。请联系我们了解更多详情。



活动及学生生活

您的健康成长与课余生活，与课程同样重要，Studio Cambridge 因此将一些可选的活动计划包入了课程费用。这些活动通常包括运动、艺术及手工艺、语言游戏、电影之夜、河上荡舟以及晚间社交活动。在额外付费的基础上，还会在周末组织全天远足活动，带您去领略牛津、华威古堡、约克郡、伦敦及巴斯等地的丰姿神采。

学费		
注册费 70 英镑		
时长（周数）	EFL 20	EFL 28
02 - 09 周	每周 182 英镑	每周 227 英镑
10 - 19 周	每周 172 英镑	每周 207 英镑
20 - 29 周	每周 162 英镑	每周 177 英镑
30 周或以上	每周 132 英镑	每周 147 英镑

时长（周数）	3 星级家庭寄宿
02 - 09 周	每周 128 英镑
10 - 19 周	每周 125 英镑
20 - 29 周	每周 120 英镑
30 周或以上	每周 115 英镑



语言及活动计划

Studio Cambridge 在剑桥及南英格兰地区开展 8 个针对不同年龄组别的语言及活动计划。这些计划包括：

- ❖ 每周至少 15 小时（20 堂课）英语学习
- ❖ 学校住宿或家庭寄宿
- ❖ 全天用餐（每天至少三餐）
- ❖ 在课时之外，组织学生全面参与社会、文化及体育活动
- ❖ 每周一至两次去名胜古迹的全天远足。
- ❖ 伦敦希思罗或斯坦斯特德机场接送机服务
- ❖ 保险
- ❖ 高水准的督导

依据不同的计划，住宿可以是（当地）家庭寄宿，或者有学职人员监督的校园或校园附近居住。

在入学第一天，我们将对所有学生进行语言测试，然后根据各自的英语水平将学生安排到合适的班级。活动中心的每个班级都富有活力、充满互动，针对不同年龄层，为每一位学生带来良好的学习效果。

以下是我们的语言及活动计划的概况：

	Sir Henry	Sir Edward	Sir Richard	Sir Laurence	Sir Michael	Sir George	Sir William	Sir Christopher
位置	比夏史托福(Bishop's Stortford)	伊利(Ely)	雷丁	剑桥	剑桥	剑桥	里士满(Richmond)	剑桥
住宿	居住	居住	居住	居住	家庭寄宿或居住	家庭寄宿	居住	居住
年龄	10-15	10-15	12-16	14-17	14-17	14-17	14-17	16-19
英语水平	所有 6 个级别	所有 6 个级别	所有 6 个级别	所有 6 个级别	所有 6 个级别	所有 6 个级别	所有 6 个级别	所有 6 个级别
日期	7 月 4 日-8 月 15 日	7 月 11 日-8 月 8 日	7 月 4 日-8 月 8 日	6 月 27 日-8 月 8 日	6 月 13 日-8 月 22 日	1 月 3 日-2 月 14 日, 8 月 22 日-9 月 12 日	6 月 20 日-8 月 8 日	6 月 27 日-8 月 22 日

请参阅以下语言及活动计划的价格

	2 周	3 周	4 周	5 周	6 周	7 周	8 周	9 周	10 周
Sir Henry	1375 英镑	1885 英镑	2395 英镑						
Sir Edward	1520 英镑		2720 英镑						
Sir Richard	1520 英镑	2120 英镑	2720 英镑	3320 英镑	3920 英镑				
Sir Laurence	1520 英镑	2120 英镑	2720 英镑	3320 英镑	3920 英镑				
Sir Michael 家庭寄宿	1250 英镑	1745 英镑	2240 英镑	2735 英镑	3230 英镑	3725 英镑	4175 英镑	4625 英镑	5075 英镑
Sir Michael 居住	1375 英镑	1885 英镑	2395 英镑	2905 英镑	3395 英镑	3885 英镑	4375 英镑		
Sir George*	1060 英镑	1480 英镑	1900 英镑						
Sir William	1520 英镑	2120 英镑	2720 英镑	3320 英镑	3920 英镑	4520 英镑			
Sir Christopher	1375 英镑	1885 英镑	2395 英镑	2905 英镑	3395 英镑	3885 英镑	4375 英镑		

*您也可以参加 Sir George 的一周课程，学费为 640 英镑。

Sir Michael 和 Sir Christopher 8 月开始的课程有价格折扣。请参阅我们网站上的完整价格列表，了解更多详情。



请联系我们了解更多详情。
Studio Cambridge 欢迎您的到来！

电邮: admissions@studiocambridge.co.uk
地址: Studio Cambridge, 6 Salisbury Villas, Station Road,
Cambridge, CB1 2JF, United Kingdom
电话: + (44) 1223 369701